

Conférence des parties prenantes 2018, 15 mars 2018, Berne

Evaluation d'éducation21 en tant que centre de compétences

Prof. Dr. Dr. h.c. Barbara Haering, Dr. Marie-Christine Fontana, Flavia Amann
en collaboration avec le Prof. Dr. Gerhard de Haan, Institut Futur, Berlin

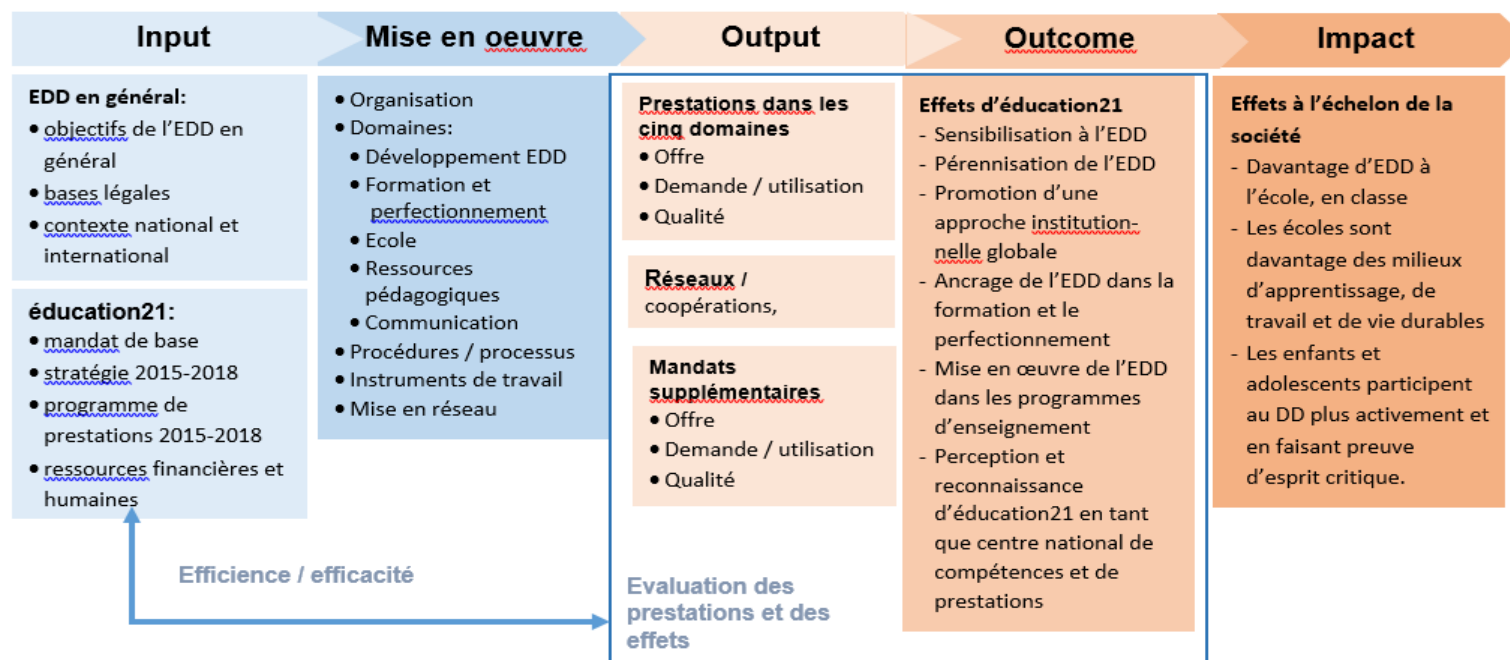
Objectifs de l'évaluation et modèle d'action

Evaluation sommative

- Efficience et qualité
- Pertinence et efficacité

Evaluation formative

- Recommandations pour l'orientation et le développement



Contexte: HarmoS, nouveaux programmes d'enseignement, orientation des compétences, exigences diverses envers les écoles, plans d'études des HEP, etc.

Evaluation multimodale

- Analyse de documents et de données secondaires
- Entretiens avec 20 parties prenantes
- Enquêtes en ligne auprès des trois groupes cibles suivants:

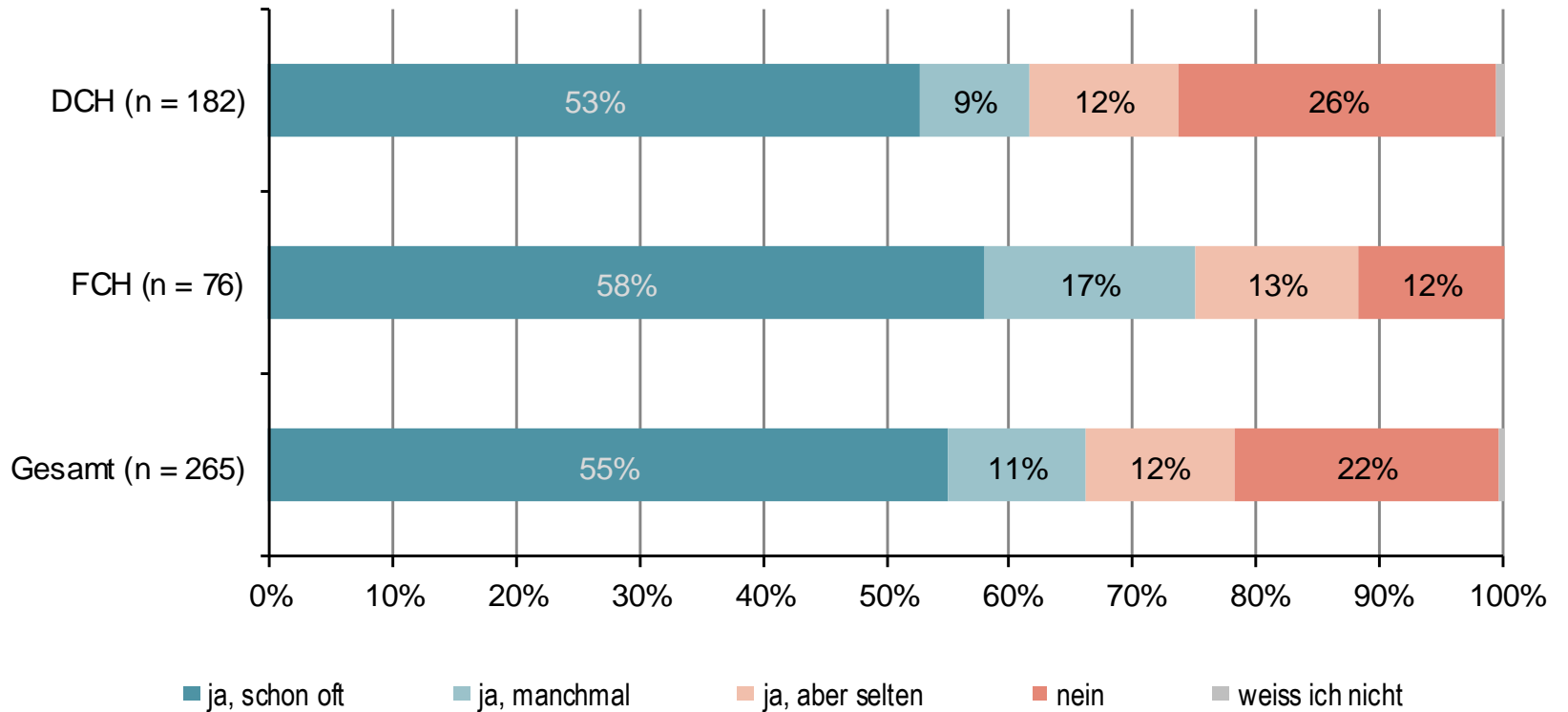
Enseignant-e-s (MathisConsulting GmbH)				Directions d'école				Formateurs/-trices HEP			
DCH	FCH	Ital. CH	Gesamt	DCH	FCH	Ital. CH	Gesamt	DCH	FCH	Ital. CH	Gesamt
918	293	30	1'241	516	206	23	745	181	79	8	268
74%	24%	2%	100%	69%	28%	3%	100%	68%	29%	3%	100%

- Ancrage international: Prof. Dr. Gerhard de Haan, Berlin
- Conclusions et recommandations

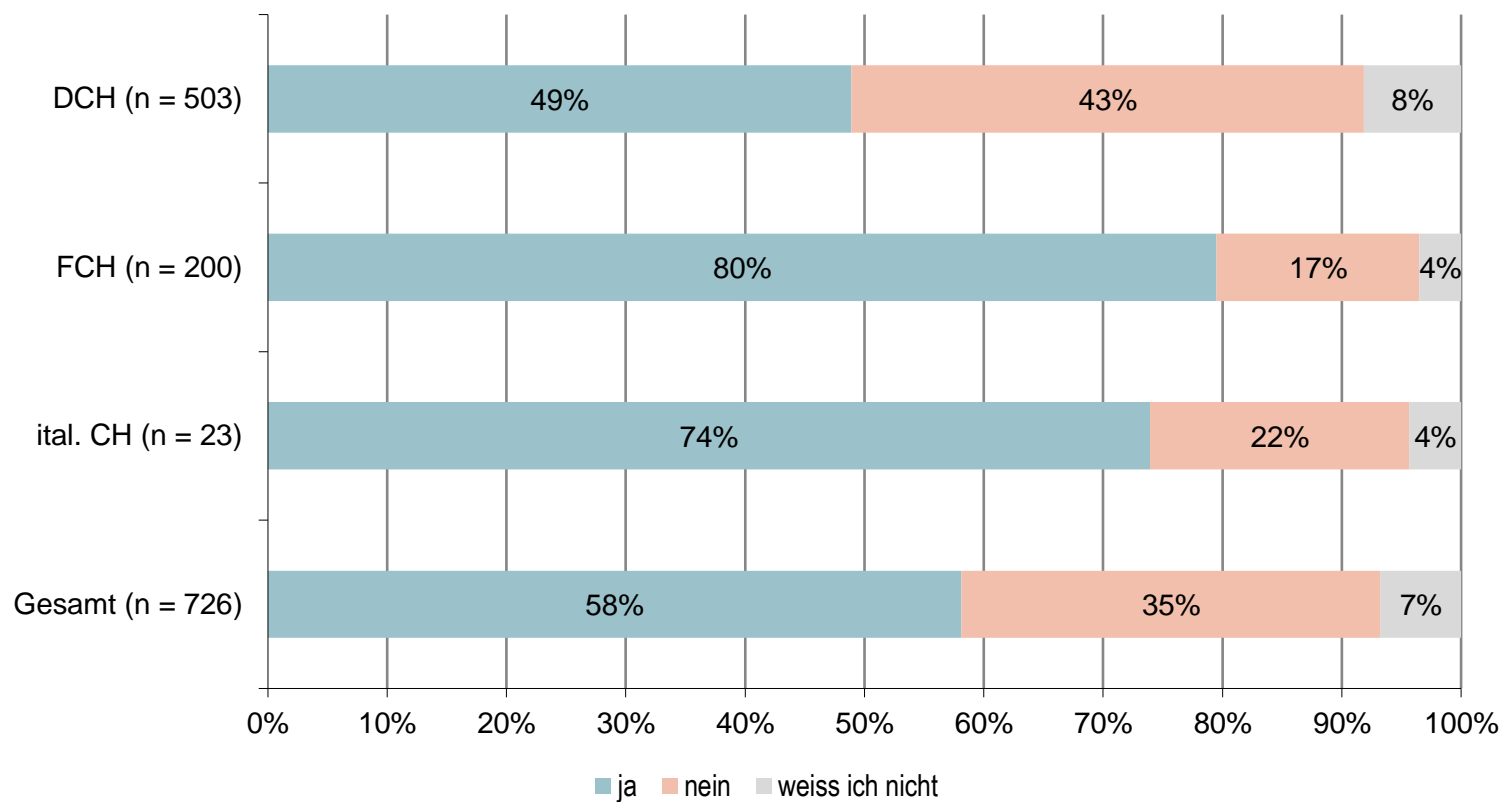
Prestations et notoriété d'éducation21

- La vaste offre destinée aux divers groupes cibles est conforme à la mission d'é21 et aux attentes. Quelques offres sont toujours en cours d'organisation: Réseau d'écoles21, formation professionnelle.
- Notoriété d'é21 auprès des groupes cibles interrogés:
 - Formateurs HEP: 78%, dont 89% connaissent le site Internet
 - Directions d'école: 55%, dont 81% connaissent le site Internet
 - Enseignant-e-s: 52%, dont 40% connaissent le catalogue des ressources pédagogiques
- Ils utilisent principalement le site Internet, le catalogue des ressources pédagogiques, la newsletter et ventuno.

Notoriété d'é21: formateurs/-trices HEP

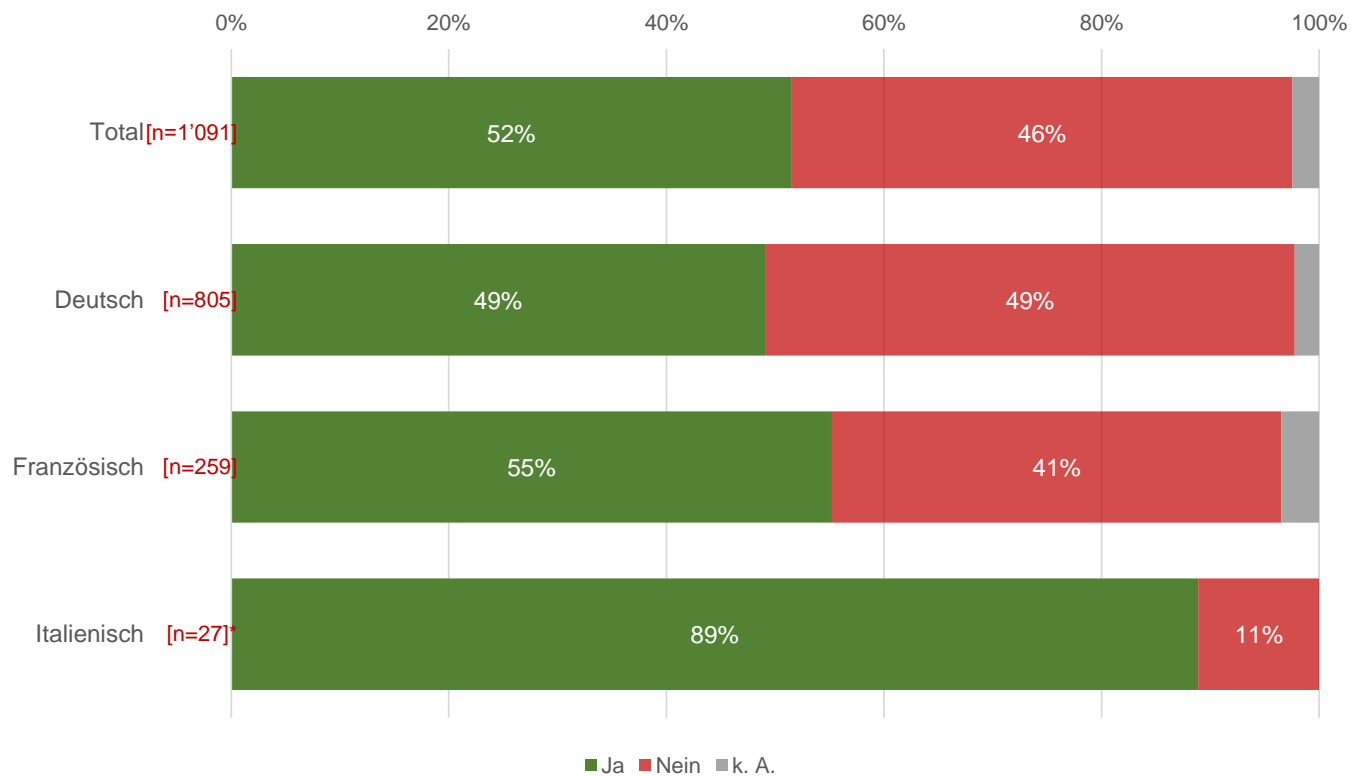


Notoriété d'é21: directions d'école



Notoriété d'é21: enseignant-e-s

Question: avant cette enquête, aviez-vous déjà entendu parler d'éducation21 ou lu quelque chose à son propos?



Enquête Mathis Consulting

Prestations et notoriété d'éducation21

- La vaste offre destinée aux divers groupes cibles est conforme à la mission d'é21 et aux attentes. Quelques offres sont toujours en cours d'organisation: Réseau d'écoles21, formation professionnelle.
 - Notoriété d'é21 auprès des groupes cibles interrogés:
 - Formateurs HEP: 78 %, dont 89 % connaissent le site Internet
 - Directions d'école: 55%, dont 81% connaissent le site Internet
 - Enseignant-e-s: 52%, dont 40% connaissent le catalogue des ressources pédagogiques
 - Ils utilisent principalement le site Internet, le catalogue des ressources pédagogiques, la lettre d'information et ventuno.
- ➔ Possibilités d'amélioration de la notoriété et de l'utilisation à l'échelle des enseignants et des élèves
 - ➔ Aucun élément n'indique que les prestations fournies sont inefficaces ou de mauvaise qualité. Une utilisation plus importante des prestations améliore leur efficacité.

Effets d'éducation 21 et du Réseau d'écoles21

- Bien établi en tant que centre national de compétences et de prestations auprès des milieux politiques, de l'administration et des acteurs extrascolaires
 - Contribution importante à la pérennisation de l'EDD au sein du système éducatif suisse
 - Un renforcement de l'approche institutionnelle globale (*whole school approach*) reste attendu → Réseau d'écoles21
 - Etat des lieux et potentiel de l'approche institutionnelle globale:
 - Etat selon l'enquête auprès des directrices/directeurs d'écoles: 13% affiliés au Réseau d'écoles21, 32% affiliés au RSES, 48% ne participent à aucun réseau;
 - 31% connaissent l'approche, y compris l'approche par lieu de vie, *whole school approach*;
 - 13% peuvent envisager d'adhérer au Réseau d'écoles21.
- ➔ Bonne réalisation des objectifs à la moitié de la stratégie
 - ➔ Conditions initiales favorables pour la prochaine période stratégique

Recommandations de l'équipe d'évaluation

A l'attention du groupe de mandants

1. Agenda 2030 (SDG) en tant que cadre de référence pour l'EDD et é21
2. Développement de l'accès commun à l'EDD; accent sur l'approche générale du développement durable
3. Etablissement de priorités parmi les prestations et les tâches d'éducation21
4. Scolarité obligatoire en tant que champ d'action prioritaire

A l'attention d'éducation21

5. Orientation (encore) plus pratique des principes fondamentaux
6. Etablissement proactif de réseaux avec les acteurs et les multiplicateurs/-trices
7. Conception du site Internet à la portée de tous, interconnexions
8. Réorientation des ressources pédagogiques en gardant en ligne de mire les tâches prioritaires