

Des réseaux solides au service d'une éducation intégrée | CONCETTA SCARFÒ

Les paysages éducatifs pour le futur

Parents, enseignant-e-s, formateurs-trices professionnel-le-s, médiateurs-trices scolaires, animateurs-trices jeunesse, entraîneurs-euses sportifs-ves, éducateurs-trices de l'enfance ou responsables scout: toutes et tous façonnent l'environnement d'apprentissage des enfants et des jeunes. Ce sont des personnes de référence.



Dans un paysage éducatif, toutes les personnes et institutions qui éduquent un enfant ou un-e adolescent-e, en prennent soin ou lui enseignent travaillent ensemble. Elles échangent des informations et planifient ensemble de nouvelles offres. Objectifs: offrir à chaque enfant et jeune des opportunités de formation équitables et promouvoir les compétences avec lesquelles il/elle peut contribuer à construire une société durable.

De nouvelles perspectives

éducation21 coordonne le nouveau point de contact pour les paysages éducatifs en collaboration avec RADIX, Fondation suisse pour la santé. Les objectifs de ce point de contact sont de promouvoir l'ancrage, la diffusion et le développement des paysages éducatifs et d'y intégrer l'éducation en vue d'un développement durable (EDD).

Les paysages éducatifs comprennent déjà de nombreux aspects de l'EDD grâce à leurs offres participatives et intégratives. En outre, l'EDD donne aux paysages éducatifs des repères clairs pour parvenir à une éducation équitable, condition préalable au développement durable. Les paysages éducatifs attachent de l'importance à une utilisation réfléchie des ressources et élargissent les perspectives sur des thèmes actuels. Bien préparés, les enfants et les jeunes peuvent participer activement à la construction d'un avenir durable.

Le point de contact Paysages éducatifs21 les soutient grâce à son expérience et à sa mission en matière d'EDD et de promotion de la santé. Il propose un large éventail de services: conseil, échange d'expertise et d'expériences, formation continue et mise en réseau, outils et aide pratique, fonds pour le conseil sur les processus, communication et bulletins d'information.

www.paysages-educatifs21.ch

Boîte à outils

Avec la création dès 2013 de nombreux paysages éducatifs dans les quartiers, les communes et les régions de Suisse, les participant-e-s ont beaucoup exploré et appris. Une boîte à outils complète résume les expériences et les connaissances acquises des paysages éducatifs et aide à créer un paysage éducatif.

Plus d'informations www.education21.ch/fr/paysages-educatifs21/toolbox

Réseau d'écoles21 | CLAIRE HAYOZ ETTER

Le repas à l'école: savoureux, équilibré et durable

Il est fréquent qu'enfants et adolescent-e-s doivent prendre leur repas de midi en dehors du cadre familial. La restauration scolaire est organisée différemment selon les cantons, les communes et les écoles. Un menu savoureux, équilibré et durable est essentiel à la pause de la mi-journée. Les enfants et adolescent-e-s y puisent l'énergie nécessaire à leur corps et à leur esprit. Dégustés dans une ambiance agréable, ces repas enrichissent leur quotidien et constituent une précieuse base pour acquérir de bonnes habitudes alimentaires.

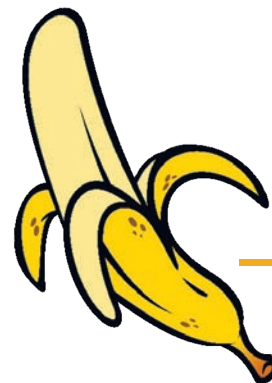
Des standards de qualité ont été développés sous forme de check-lists. Ce sont des outils pratiques à destination des structures d'accueil et des restaurants scolaires. Ils concernent l'organisation, la restauration, la pédagogie ainsi que la communication avec le fournisseur de repas et les partenaires.

Guide: www.radix.ch/files/DUYND20/02_f_illustr_dossier_complet_341830f_web.pdf
D'autres liens et documents clés sur la promotion d'une alimentation saine et durable à l'école: www.reseau-ecoles21.ch/sante/alimentation-et-mouvement



réseau d'écoles21

réseau suisse d'écoles
en santé et durables



« La glace à la banane, beurk ! »

Celeste est en cinquième année à l'école Marzili de Berne. Elle nous raconte ce qu'elle aime manger et pourquoi.

Quel est ton plat préféré ?

La ratatouille avec beaucoup d'aubergines et de tomates.

Qu'est-ce que tu n'aimes pas ?

Les bananes. Je n'en ai pas mangé depuis l'âge de quatre ans. Tout ce qui a le goût de la banane me dégoûte. La glace à la banane, beurk !

Préfères-tu manger seule ou avec d'autres personnes ?

Je préfère manger avec les autres. Manger seul est ennuyeux.

Aimes-tu ce que tu manges à la cantine ?

Parfois beaucoup et parfois pas du tout. Je n'aime pas trop manger à la cantine. Il y a souvent beaucoup de monde.

Qu'est-ce qu'une alimentation saine pour toi ?

Des légumes, des fruits... En fait, tout est sain si on ne mange pas trop, même le chocolat.

Imagine que tu vas faire des courses. Choisis-tu la tomate d'Espagne ou la tomate de Suisse ?

La tomate de Suisse, bien sûr, à cause de l'environnement. Si j'étais en Espagne, je choisirais la tomate d'Espagne.

Manges-tu de la viande ?

Pas beaucoup.

Pourquoi ?

Ce n'est pas juste que nous élevions des animaux seulement pour les manger. Les animaux, eux, ne nous font pas ça.

